

FICHA TÉCNICA PLEEZ TRAP

1. Características

Nombre	Pleez Trap
Material	Cartón y pegamento (polibuteno)
Peso	22.2 GR
Dimensiones	21.6 x 13.5cm
Olor	Ligeramente aromático con maní
Procedencia	China

2. Descripción

Pleez Trap es una lámina de cartón con adherente efectivo para realizar atrapes de roedores e insectos.

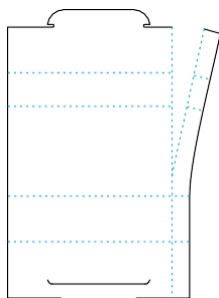
Se puede utilizar en lugares sensibles donde no se puede aplicar rodenticidas convencionales, siendo más seguro su uso, evitando así contaminación química de superficies o a animales no objeto de control

3. Formas de uso

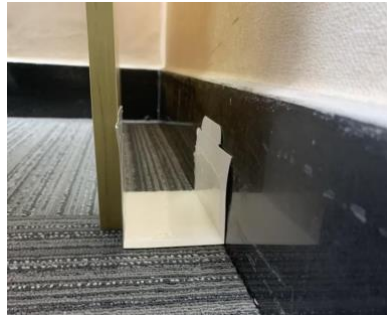
3.1 Plano: Deslizante debajo del zócalo



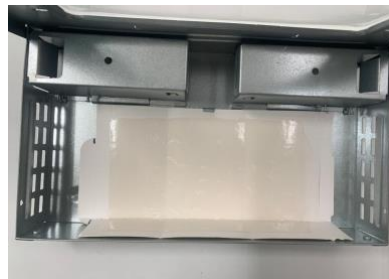
3.2 Pegado a la pared: Rasgue el borde perforado y pegue la tabla adhesiva a la pared



3.3 En forma de U: Doblado en forma de "U" colocado en un espacio estrecho



3.4 En forma de L: Doblado en forma de "L" colocado en una trampa para ratones de captura múltiple



3.5 Túnel plegado: Doblado en un túnel colocado en un espacio estrecho o contra la pared



3.6 Manga plegada: Doblada en una manga colocada sobre una tubería.

